

ШИФР 7-23

Олимпиадная работа
Муниципального этапа всероссийской олимпиады школьников
по географии

учащейся 7 класса
муниципального автономного общеобразовательного учреждения
«Средняя политехническая школа №33»
Старооскольского городского округа

Ишковой Златы Сергеевны

Педагог-наставник:
учитель географии
МАОУ «СПШ №33»
Кононова Ольга Викторовна

	Задание 1.	Задание 2.	Задание 3.	Задание 4.	тест	итого
Баллы	6	3,5	3	5	11	28,5

**Задания муниципального этапа
всероссийской олимпиады школьников по географии
2025-2026 учебный год, 7 класс**

Время выполнения – 150 минут

Максимальный балл – 80

Не разрешается пользоваться атласами, любыми справочными данными, в том числе сотовыми телефонами, и прочими гаджетами. Пишите разборчиво! Удачи!

Аналитический раунд

Задание 1.

Максимальное количество баллов – 20

1. Определите объекты по координатам, пользуясь контурной картой:

а) 15° ю.ш., 50° з. д.	б) 20° с.ш., 100° з.д.	в) 22° с.ш., 30° в.д.	г) 43° с.ш., 70° в.д.
д) 61° с.ш., 18° в.д.	е) 22° с.ш., 43° в. д.	ж) 10° с.ш., 130° в.д.	з) 22° с.ш., 78° з.д.
и) 40° с.ш., 2° в.д.	к) 70° с.ш., 40° в.д.	л) 19° с.ш., 39° в. д.	м) 58° с.ш., 180° д.

2. Впишите название объекта, определенного по координатам для каждого пункта

а) государство Бразилия	б) страна Мексика	в) страна Египет	г) страна Узбекистан
д) скандинавские горы	е) аравийский п-ов	ж) п-ов Юкон	з) Куба
и) государство Италия	к) Баренцево море	л) государство Индия	м) п-ов Камчатка

3. Для найденных государств впишите столицы

Государство	Столица	Государство	Столица
Узбекистан	Машахкама	Куба	Хайко-коко
Египет		Италия	Рим
Бразилия	Бразилиа	Индия	
Мексика		Россия	Москва

Какое из найденных Вами морей самое большое по площади? Баренцево море

В каком государстве в течение года можно наблюдать дни и ночи равные суткам?

В Российской Федерации

Задание 2. Максимальное количество баллов – 14

3,5

Внимательно рассмотрите часть топографической карты. Ответьте на вопросы.

1. Определите и запишите именованный масштаб карты.

1 см = 100 м

2. Перечислите способы, с помощью которых можно определить масштаб этой карты.

3. Определите, через сколько метров проведены горизонтالي.

через 150 м

4. Определите географические координаты г. Михалинская

12° 8' с.ш., 58° 25' в.д.

5. Определите истинный и магнитный азимуты направления движения с г.Карьерная на г.Михалинская, если магнитное склонение западное 2°. Истинный - 103° 0
магнитный - 107°
6. К северо-востоку от г.Михалинская находится лес. Как он называется? Охарактеризуйте его (укажите породу деревьев и количественные характеристики)
Лес Северный - порода деревьев - сосна, 1,5
20
920 б.
7. Чему будет равно атмосферное давление на уровне уреза воды р.Соть, если на г.Михалинская оно соответствует нормальному атмосферному давлению. Расчеты запишите.

8. Какой берег у р.Соть пологий? левый 1

Задание 3.

Максимальное количество баллов - 10

3

Внимательно посмотрите на график колебания уровня грунтовых вод в течение года, который можно зарегистрировать в пределах Республики Татарстан в том числе.

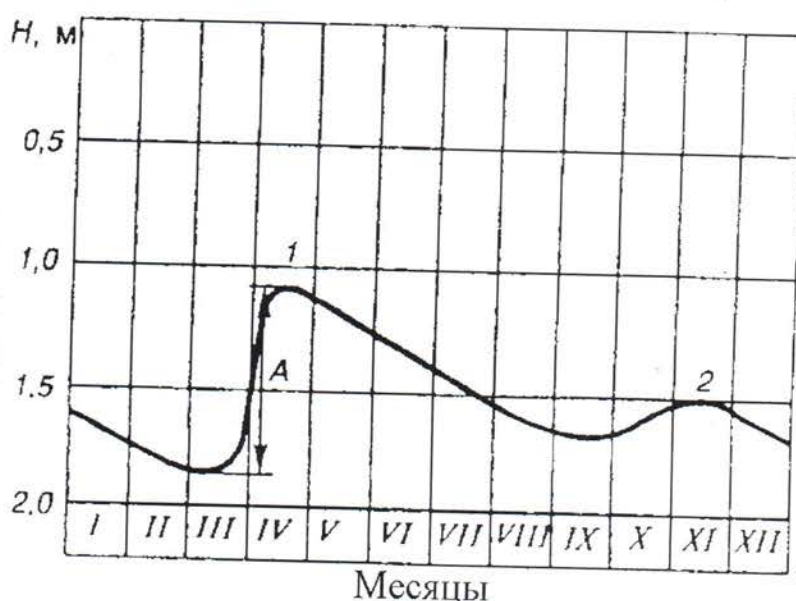


Рис.1. График колебания уровня грунтовых вод в течение года

С чем связаны наивысшие 1 и 2 уровни?

С весенними и осенними разливами рек. 0

Что обозначено буквой А?

Разница от минимума до максимума (амплитуда) 2

Приведите пример 4 антропогенных источника загрязнения подземных вод.

Выброс вредных в почву, в воду, заводы, фабрики, фабрика, сельскохозяйственные. 1

Задание 4.

Максимальное количество баллов - 16

5

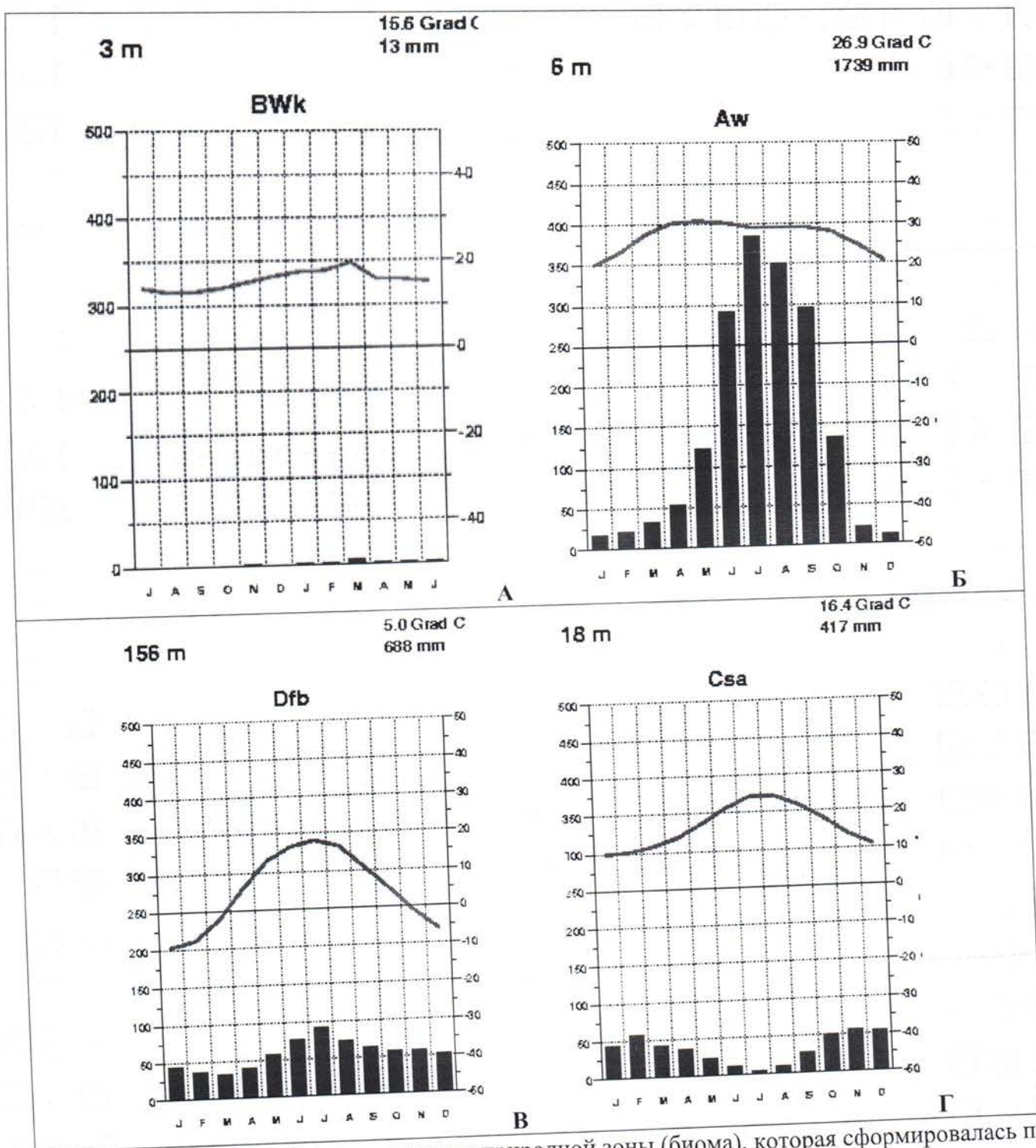
Четыре друга - юные географы одной из школ Татарстана летом посетили разные уголки земного шара и каждый привез с собой климатограмму того места, где он побывал.

Прочтите краткую характеристику территории, сопоставьте место пребывания с климатограммой (у климатограммы А внимательно посмотрите на месяцы), ответьте на вопросы, заполните таблицу.

1. Первый школьник побывал в центре одной из крупнейших равнин мира (климатограмма соответствует центру равнины). Поверхность равнины характеризуется развитостью речной сети: часть рек стекает в Северный ледовитый океан, другая часть относится к водосборному

бассейну Атлантического океана, а самая крупная река – к области внутреннего стока. Как называется равнина и самая крупная река?

2. Второй школьник побывал на самом большом острове моря, которое является реликтом океана Тетис и имеет связь с Атлантическим океаном через узкий пролив. На острове находится самый высокий действующий вулкан Европы. Как называется остров и вулкан?



3. Третий школьник побывал в пределах природной зоны (биом), которая сформировалась под воздействием холодного течения, на западном побережье материка, расположенного в трех полушариях. Поверхность здесь сложена песчаным и каменистым материалом. Водятся жук-чернотелка и растение вельвичия. Здесь можно пособировать литопсы. Как называется эта территория? Что такое литопсы?

4. Четвертый школьник побывал в самой крупной речной дельте в мире, которая образуется при слиянии двух крупных рек региона и р. Мегхна. Как называются эти две реки? Здесь произрастает самый большой мангровый лес (вечнозеленый лиственный) – лес в приливно-отливной зоне.

№ описания	Литера климатограммы	Климатический пояс	Ответ на вопросы
1	Г 0	Умеренный 1	Восточно-Европейский равнинный
2	В 0	Умеренный 0	Сахалин, Хоккайдо, Камчатка
3	А 1	тропический 1	Индонезия, Сальвадор, Мексика
4	Б 0	Экваториальный	

ТЕСТОВЫЙ РАУНД

(за каждый верный ответ- 1 балл, максимально – 20 баллов)

1. В 1	2. В 1	3. В 1	4. В	5. Д	6. Д 1	7. А 1	8. А	9. В	10. Д 1
11. В	12. Д	13. В	14. В 1	15. Д 1	16. Д 1	17. В 1	18. А	19. Д	20. Д 1

- На территории какого государства в день зимнего солнцестояния полуденное солнце находится в зените?
а) России, б) Китае, в) Бразилии, г) Индонезии
- Какое озеро является самым северным из перечисленных?
а) Виктория, б) Байкал, в) Мичиган, г) Ладожское.
- Какие горы не имеют отношения к территории России?
а) Уральские горы; б) Алтай; в) Кавказ; г) Тянь-Шань.
- Какая река относится к бассейну Атлантического океана?
а) Северная Двина, б) Кубань, в) Печора, г) Урал.
- Остров, на котором расположена столица государства -
а) Мадагаскар, б) Гренландия, в) Сицилия, г) Сахалин.
- В каком масштабе карта соответствует крупномасштабным картам?
а) 1:100 000, б) 1:500 000, в) 1:1000 000, г) нет верного ответа.
- Самая большая по площади страна Евразии, которая не выходит к морю:
а) Казахстан, б) Монголия, в) Узбекистан, г) Кыргызстан.
- Где образуется новая земная кора океанического типа?
а) во внутренних морях, б) в океанических желобах, в) в зоне срединно-океанических хребтов, г) в области островных дуг.
- Какая из перечисленных горных пород характерна для щитов платформ?
а) гранит, б) глина, в) известняк, г) песчаник.
- Откуда дует пассат в южном полушарии?
а) с юга, б) юго-востока, в) с севера, г) с юго-запада.
- Какой остров получает больше всего осадков за год?
а) Тайвань, б) Калимантан, в) Шри-Ланка, г) Тасмания.
- Какое течение самое мощное в Мировом океане?
а) Западных ветров, б) Гольфстрим, в) Южное пассатное, г) Северное пассатное.
- Какое слово является синонимом слова «изогипсы»?
а) меридианы, б) параллели, в) горизонталы, г) вертикали.
- Линии, соединяющие точки с одинаковой соленостью – это...
а) изобаты, б) изодинамы, в) изобары, г) изогалины.
- Какое кругосветное путешествие будет короче:
а) по параллели 50° ю.ш., б) по меридиану 50° в.д., в) по экватору, г) по параллели 10° с.ш.

16. Какие из перечисленных названий природных объектов не принадлежат вулканам?
а) Мауна-Лоа, б) Титикака в) Килауэа, г) Ключевская сопка.
17. Какой прибор предназначен для измерения расстояний и превышений одной точки над другой?
а) анемометр, б) буссоль, в) нивелир, г) ватерпас.
18. По самому широкому на Земле проливу можно попасть:
а) из Атлантического океана в Тихий, б) из Тихого океана в Атлантический,
в) из Атлантического океана в Северный ледовитый, г) из Тихого океана в Индийский.
19. На какой территории была зарегистрирована относительная влажность воздуха 0%?
а) Антарктида, б) Сахара, в) Эверест, г) на Земле нет такого места.
20. Вследствие потепления климата в Казани появились птицы, которые не характерны для территории Татарстана. Это –
а) свиристели, б) бакланы, в) утки, г) дрозды.